

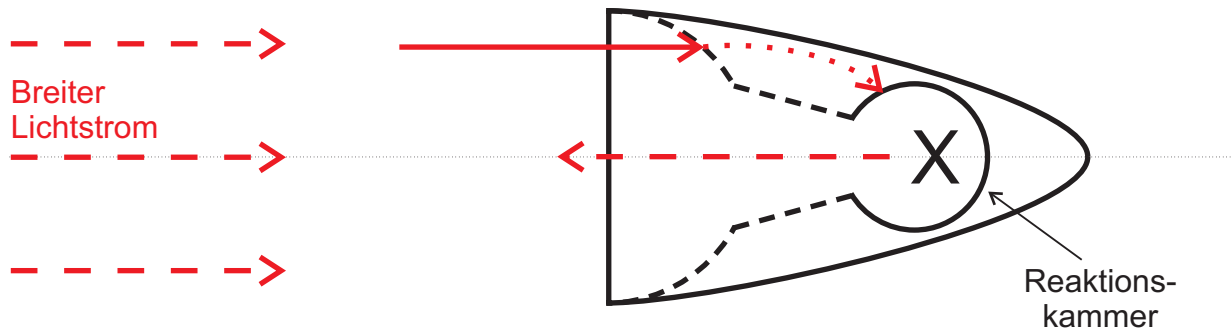
G 2.11

Antriebe auf der Basis extern zugeführter Licht- oder Protonenströme

Alle gezeigten Konstruktionen haben einen kreisförmigen Querschnitt und sind zur zentralen Achse symmetrisch aufgebaut

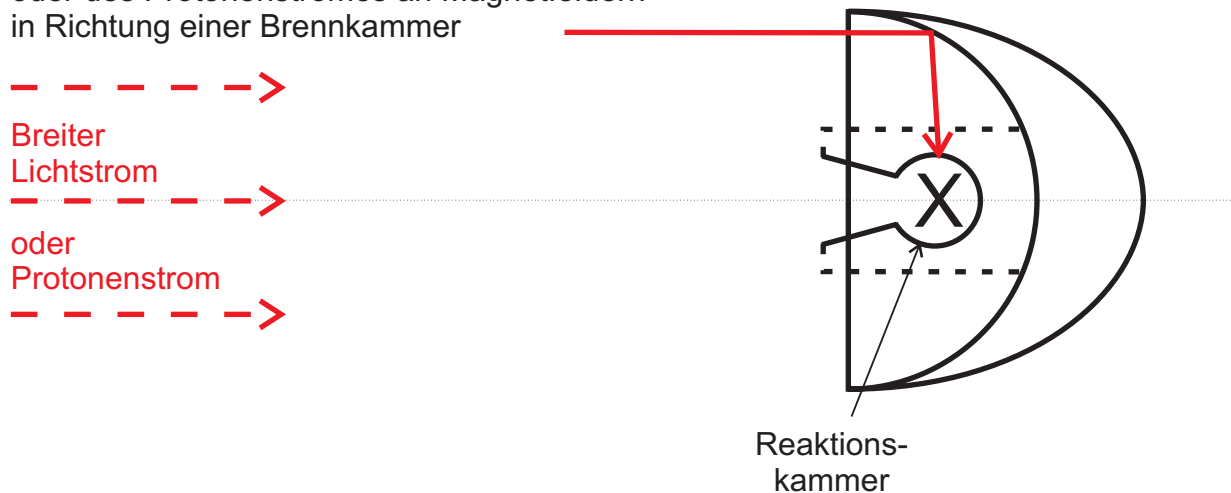
System 1: (Fernversorgung)

Thermoelektrische oder sonstige Umwandlung des Lichtes in für den Antrieb nutzbare Energie.



System 2: (Fernversorgung)

Spiegelung des Lichtstromes an Spiegeln oder des Protonenstromes an Magnetfeldern in Richtung einer Brennkammer



System 3: (Nahversorgung)

Antrieb durch Spiegelung der Ströme (2-fache Impulsabgabe bei S und / oder durch Reaktion mit "Treibstoff" bei X)

